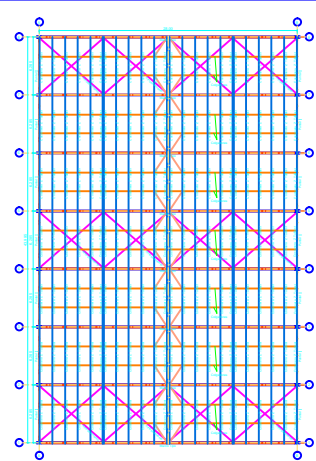
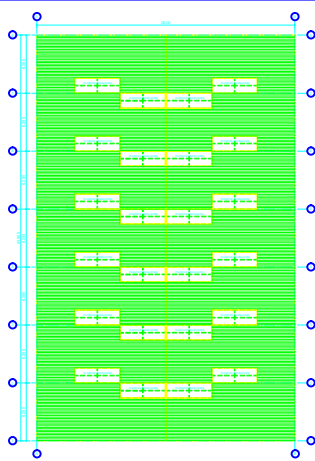


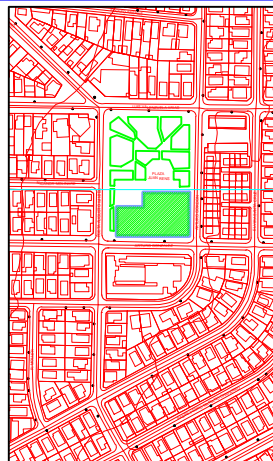
PLANTA SITUACION EXISTENTE  
ESCALA 1/200



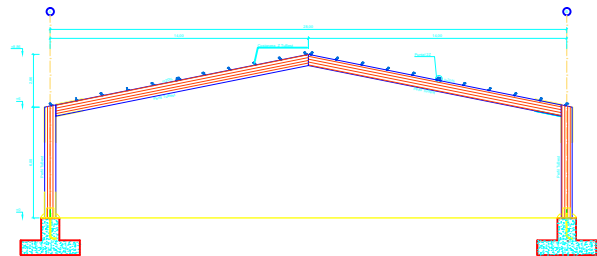
PLANTA ESTRUCTURA TECHUMBRE  
ESCALA 1/200



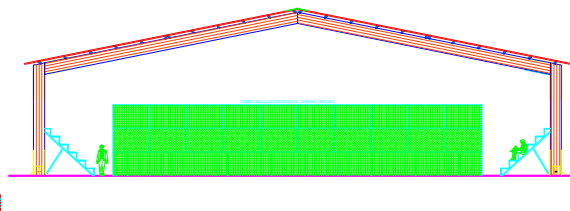
PLANTA CUBIERTA  
ESCALA 1/200



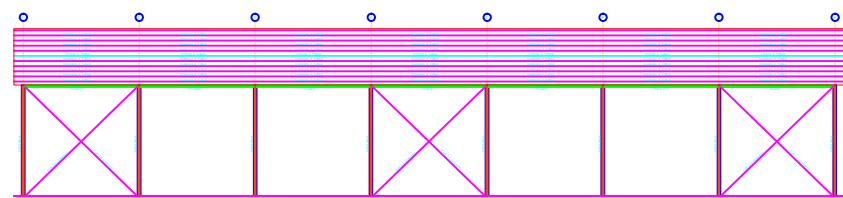
PLANO UBICACION  
ESCALA 1/200



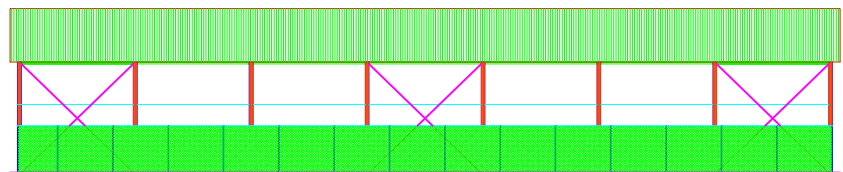
ELEVACION MARCO TIPO  
ESCALA 1/100



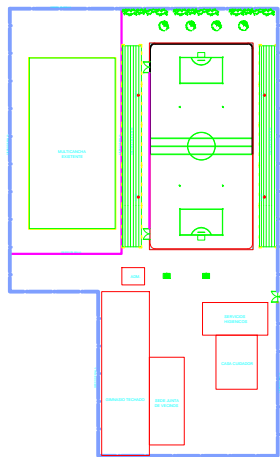
ELEVACION FRONTAL CANCHA HOCKEY  
ESCALA 1/100



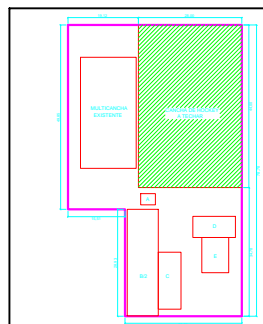
ELEVACION ESTRUCTURA EJE B  
ESCALA 1/100



ELEVACION NORTE  
ESCALA 1/100



PLANO EMPLAZAMIENTO  
ESCALA 1/200



CUADRO SUPERFICIE

SUPERFICIE TERRENO	3263.16 M2
SUPERFICIE CONSTRUIDA (A-B-C-D-E-F)	363.53 M2
SUPERFICIE A CONSTRUIR	1232.00 M2

ESQUEMA SUPERFICIE  
ESCALA 1/500

ELUSTRE MUNICIPALIDAD DE MACUL  
DIRECCION DE PROYECTOS

PROYECTO: TECNICO CANCHA HOCKEY COMPLEJO DEPORTIVO YELAMOLA  
UBICACION: SECTOR 10 BUENOS AIRES DE LOS ANDES

FECHA: 1 de 1

ELABORADO: ELIZABETH POLETEM  
DISEÑADO: ELIZABETH POLETEM  
REVISADO: ELIZABETH POLETEM  
AUTORIZADO: ELIZABETH POLETEM

ESCALAS  
INDICADAS